

**WINTER  
CAMP**  
**2024**



**BASKETBALL  
CREATORS**



## FECHAS

BLOQUE 1: **23-24 DICIEMBRE.**

BLOQUE 2: **26-27 DICIEMBRE.**

BLOQUE 3: **30-31 DICIEMBRE.**

BLOQUE 4: **2-3 ENERO.**

## HORARIOS

**9:00** - APERTURA DE PUERTAS

**9:30** - INICIO ENTRENOS.

**14:30** - RECOGIDA TURNO CORTO

**17:00\*** - RECOGIDA TURNO LARGO

*\*para turno largo es necesario un mínimo de 10 participantes.*

## LUGAR

PABELLÓN BUEN CONSEJO

C/BEATRIZ DE BOBADILLA S/N



**BASKETBALL  
CREATORS**



En este documento encontrareis toda la información referente a la organización de esta nueva edición del Wintercamp.

En esta ocasión os ofrecemos **4 bloques de dos días seguidos\*** de campus con opción hacer los que puedas en **turno corto o largo\*\***.

\*puedes elegir hacer dos, cuatro, seis u ocho días.

\*\*Mínimo 10 niños para ofertar turno largo.

Si después de leer este documento aun te quedan dudas, debes contactar con nosotros en los siguientes números de teléfono:

**619864685** (Charly)

**633659246** (Guille)

**679467927** (Fer)

También mediante el nuevo correo electrónico:

**info@basketballcreators.com**





# ¿EN QUÉ CONSISTE ESTA EDICIÓN DEL BUEN CONSEJO WINTERCAMP?

- *ENTRENAMIENTOS DIARIOS ADAPTADOS A TU NIVEL (TÉCNICO Y TÁCTICO + TIRO).*
- *ENTRENAMIENTOS CON JAKE WOJCYK EN INGLÉS.*
- *SESIONES DE PREPARACIÓN FÍSICA DIARIAS.*
- *COMPETICIONES : 1X1 , 3X3 , TRIPLES, TWO BALL...*
- *PARTIDOS 5X5 Y NUESTRO ALL-STAR*





# ¿QUIÉN ES BASKETBALL CREATORS?



## **CARLOS HIDALGO**

Entrenador nacional de baloncesto, director del campus, 25 años de experiencia entrenando equipos de Liga Femenina Challenge, EBA, selecciones autonómicas y categorías inferiores.



## **CARLOS ARJONILLA**

Ex-jugador Liga Leb, entrenador superior con experiencia en selecciones nacionales y autonómicas. Relaciones públicas e institucionales.



## **GUILLERMO CAMPOS**

Licenciado en Cafyd, Jugador en categorías FEB (tercera FEB), entrenador en categorías de formación y selecciones autonómicas. Coordinador técnico del campus.



## **ÁLVARO MANZANARES**

Preparador físico, entrenador personal y recuperador deportivo. Experiencia en Liga Endesa, Liga femenina Challenge, Liga EBA.



## **ALEJANDRO GARCÍA TOLEDO**

Doctor en INEF, preparador físico con experiencia en Liga femenina, Euroliga, Eurocup, Liga Rusa. Actual preparador físico del Lokomotiv Krasnodar. Coordinador de nuestro área de entrenamientos personales jugadores profesionales.



## **FERNANDO PARÍS**

Ex-jugador de baloncesto Ligas Nacionales. Entrenador categorías inferiores. Coordinador técnico de las tecnificaciones de basketball creators. Director de desarrollo.





# ¿POR QUÉ ELEGIR BASKETBALL CREATORS?

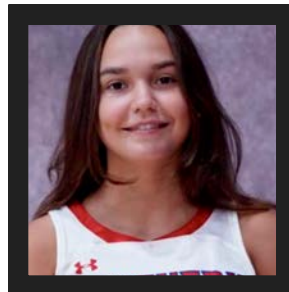
En BASKETBALL CREATORS, entendemos que los periodos vacacionales son momentos donde los jugadores perfeccionan su juego mediante entrenamientos extra. Es por eso que en nuestros campus, trabajaremos al detalle tu desarrollo técnico - táctico, con sesiones diarias de:

- 1 sesión de Técnica Individual y aplicación al 1x1 y juego colectivo.
- 1 sesión, trabajando la mecánica, volumen, y situaciones reales.
- 1h30' de Preparación Física.
- Competiciones variadas.
- Juegos y tecnificación en el turno de tarde.

Además, como siempre, contaremos con la presencia de entrenadores con experiencia profesional . A falta de confirmar agendas, estos son algunos de los entrenadores que han venido a nuestros campus:



**JAKE  
WOJCYK**



**MARÍA  
LLORENTE**



**SOL  
MOLINA**





# VUESTROS HIJOS, EN LAS MEJORES MANOS

Nuestros entrenadores tienen amplia experiencia en algunos de los mejores clubes de Madrid, además muchos de nuestros monitores han sido antes jugadores en este campus, por lo que saben como hacer disfrutar a vuestros hijos, y como sacar provecho de cada minuto para disfrutar como ellos han hecho años anteriores. Ellos son, por ejemplo :

**Antonio Marín, los hermanos García-Larrache, Jesús Moratalla, Guillermo Garrido, María Llorente, y muchos más.**

Os aseguramos que vuestros hijos e hijas estarán en las mejores.





## ¿PRECIOS SEGÚN MODALIDAD?

	Turno corto	Turno largo
1 DOS DÍAS:	90€	125€
2 CUATRO DÍAS:	165€	200€
3 SEIS DÍAS:	240€	275€
4 OCHO DÍAS:	310€	345€

**Descuento de 15€ por hermanos en el campus o alumnos de Buen Consejo. NO ACUMULABLES.**

Recuerda que en esta edición los días de campus no son consecutivos y que puedes apuntarte a un mínimo de 2 días y a un máximo de 8. En turno corto hasta las 14:30 o largo hasta las 17:00\*

\*Para poder sacar turno largo necesitamos un mínimo de 10 jugadores apuntados. Recordad también que la comida del turno largo la traen los jugadores de casa. Aquí disponemos de microondas y cubiertos.

**INSCRIPCIÓN:** a través de nuestra APP-úntate donde te pedirán datos personales y adjuntar tarjeta sanitaria.







**INSCRÍBETE YA**

---

**[PINCHA AQUÍ PARA IR A LA INSCRIPCIÓN](#)**

**MIRA EL VÍDEO DE NUESTROS CAMPUS**

**SÍGUENOS EN REDES PARA ESTAR  
INFORMADO DE PRÓXIMOS EVENTOS**

---



**Y VISITA NUESTRA WEB**

---

**[WWW.BASKETBALLCREATORS.COM](http://WWW.BASKETBALLCREATORS.COM)**





WINTER  
CAMP

# GRACIAS A NUESTROS COLABORADORES



nara

**BEWISO**  
CHANGING THE SPORT



PerfectSocks.es

BASKETBALL  
CREATORS